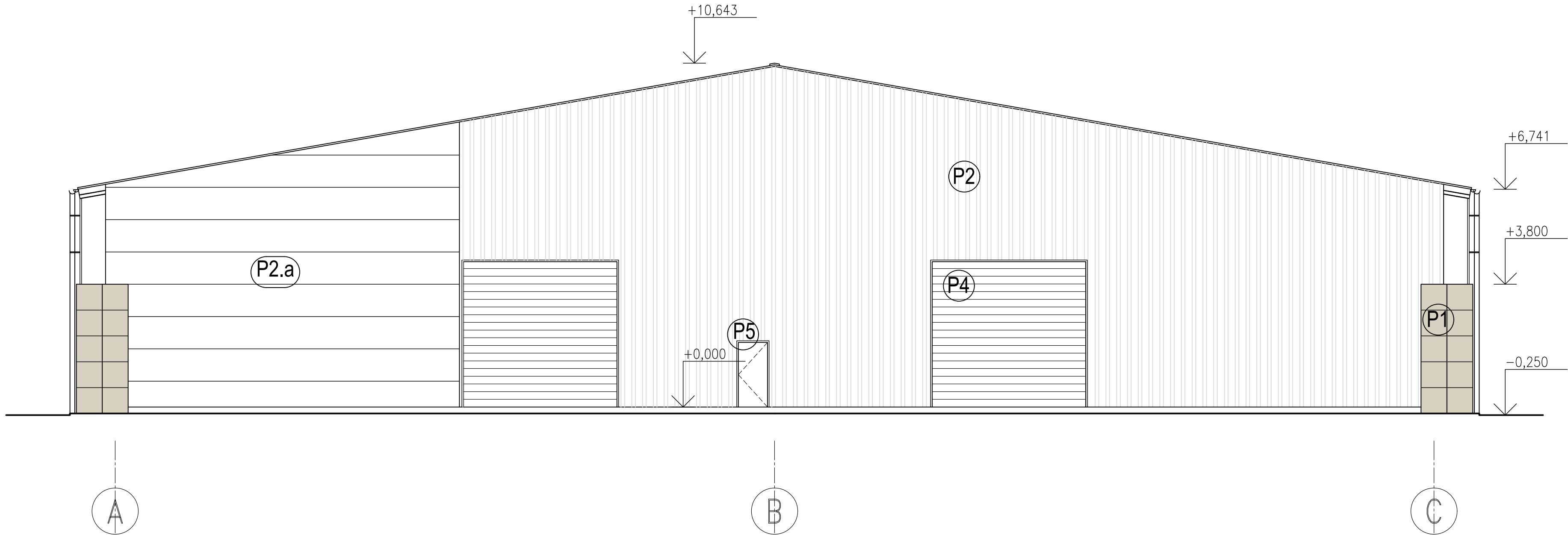


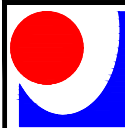
Pohled jihozápadní , 1:100



- P1 BETON PŘÍRODNÍ, C30/37
- P2 PLECH OCELOVÝ, TRAPÉZ. 50/250-0,5, Zn+PES, 226 m2
- P2.a PANEL MW, EW 15 DP1, P.U. (BAREVNOST) DLE P2, 83,5 m2
- P3 TRAPÉZ PRŮSVITNÝ, PVC
- P4 VRATA VYSUVNÁ, PU-2K
- P5 DVEŘE OCELOVÉ JEDNOKÍDLÉ, PU-2K

pozn.: veškeré výrobky uvedené v PD jsou referenční, mohou být nahrazeny jiným libovolného výrobce, pokud budou dosaženy stejné technické vlastnosti

±0,000=místní výškový systém B.p.v., souřadnicový systém S-JTSK

 ipon-arch, s.r.o. atelier – projektování, inženýrská činnost, oceňování, dodávky staveb Hejtmanská 11, 198 00 Praha 9 IČ 274 07 88 www.ipon-arch.cz	VED.PROJEKTANT Ing. Michal Česák						
	PROJEKTANT Ing. Michal Česák						
	KONTROLOVAL Ing. Michal Česák						
MÍSTO :	Droužkovická 291, 431 41 Údlice par.č. 1486/123, k.ú. Údlice [772615]			STUPEŇ	DVZ		
INVESTOR :	VAIGL A SYN spol. s r.o., IČ 62245163			ZAKÁZKA ČÍSLO	----		
STAVBA :	Hnojiště			SOUBOR	DWG-R2019-DT+2019		
SO, PS :	SO01 - hala hnojiště			POČET A4	DATUM	KÓTOVÁNÍ	
PROFESE :	ASŘ - architektonicko-stavební řešení			3	09/2025	mm	
OBSAH :	pohled jihozápadní			ARCHIVNÍ ČÍSLO /STUPEŇ-ZAKAZ.Č.-ČÁST-SO-PROF.-VÝKR.Č. -----			
				MĚŘITKO	ČÁST	VÝKR. ČÍS.	INDEX
				1:100	D.1.1.2	06	-